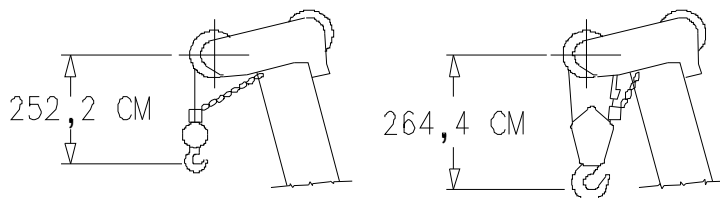
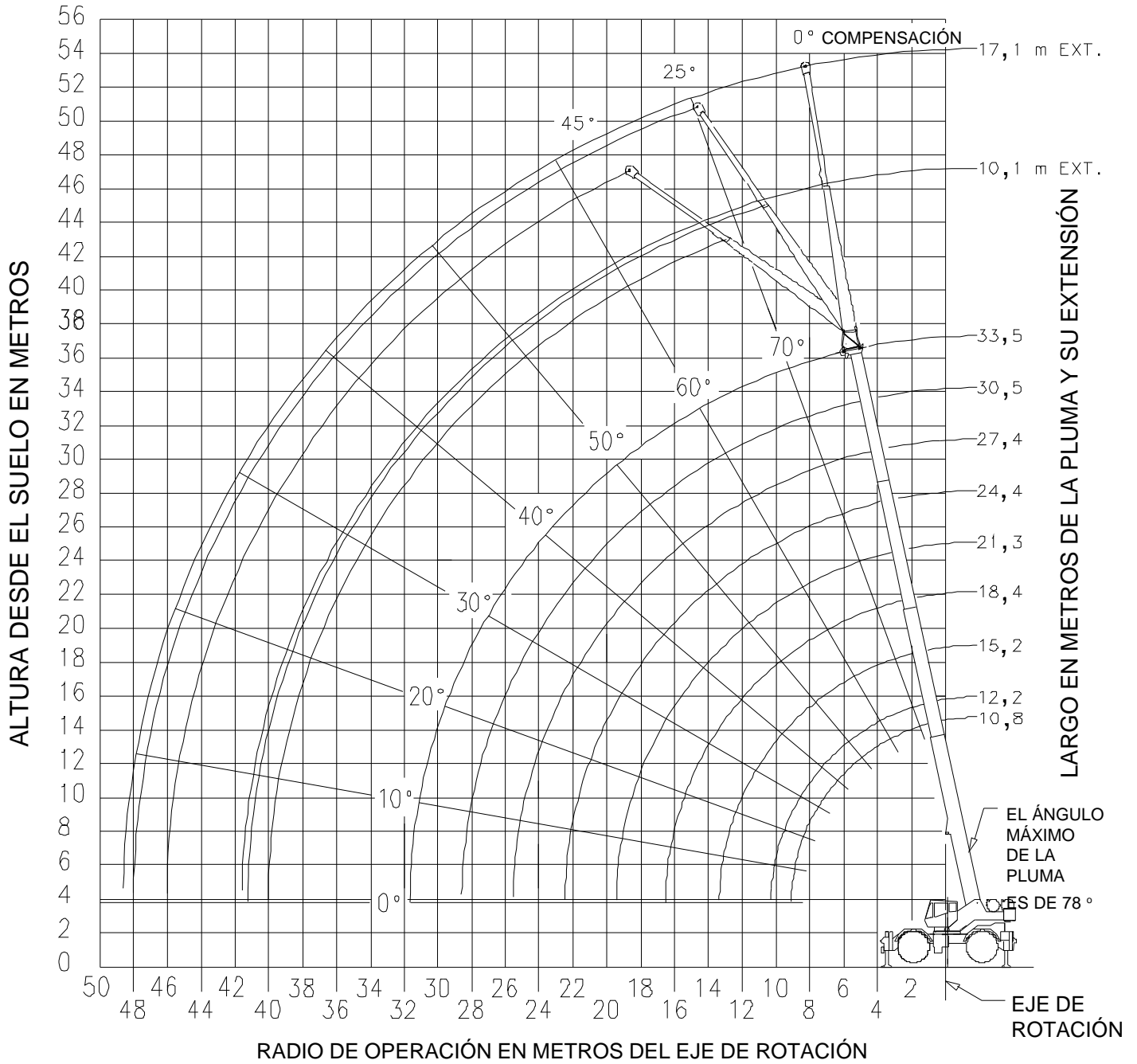


TURNING RADIUS / RADIO DE GIRO: 7112

**DIAGRAMA DE ESCALA DE TRABAJO
(NO SE MUESTRA LA DEFLEXIÓN DE LA PLUMA) D6-829-101148**



LAS DIMENSIONES SON PARA EL APAREJO Y LA POLEA DE DESMULTIPLICACIÓN MÁS GRANDES PROPORCIONADOS POR GROVE, CON EL FRENO DE ALMOHADILLA ACTIVADO.

CAPACIDADES ESPECIFICAS DE LEVANTAMIENTO (EN KILOGRAMOS)
PLUMA DE 10,8 m – 33,5 m
SOBRE LOS ANCLAJES COMPLETAMENTE EXTENDIDOS - 360°

Radio en Metros	#0001								
	Largo en Metros de la Pluma Principal								
	10,8	12,2	15,2	**18,4	21,3	24,4	27,4	30,5	33,5
3	55.000 (69)	38.275 (72)	36.375 (76)	*28.350 (78)					
3,5	47.700 (66,5)	38.275 (69,5)	36.375 (74)	28.350 (77,5)	*16.675 (78)				
4	42.875 (63,5)	37.975 (67)	36.375 (72)	28.075 (76)	16.675 (77,5)				
4,5	39.250 (60)	37.550 (64)	36.375 (70)	27.700 (74)	16.675 (76,5)	*16.675 (78)			
5	36.225 (57)	35.250 (61,5)	34.350 (68)	26.350 (72,5)	16.675 (75,5)	16.675 (77,5)	*14.050 (78)		
6	30.350 (50)	29.975 (55,5)	29.600 (64)	23.250 (69)	16.675 (72,5)	16.675 (75)	14.050 (77)	*13.200 (78)	
7	26.325 (42)	26.100 (49)	25.800 (59,5)	20.575 (65,5)	16.675 (69,5)	15.925 (72,5)	13.775 (75)	12.625 (77)	*10.875 (78)
8	21.100 (32)	22.625 (42)	22.125 (54,5)	18.525 (62)	16.300 (66,5)	14.850 (70)	13.075 (73)	11.925 (75)	10.650 (77)
9	13.650 (16)	19.550 (33)	18.475 (49,5)	17.375 (58,5)	15.275 (63,5)	13.350 (67,5)	11.675 (70,5)	11.075 (73)	10.050 (75)
10		13.700 (20,5)	16.125 (44)	15.125 (54,5)	13.950 (60,5)	12.125 (65)	10.675 (68,5)	10.350 (71)	9.465 (73)
12			11.425 (30)	11.575 (45,5)	10.975 (53,5)	10.150 (59,5)	9.275 (63,5)	8.775 (67)	8.475 (69,5)
14	Ver la Nota 16			8.615 (35)	8.690 (46)	8.330 (53,5)	7.920 (58,5)	7.735 (62,5)	7.735 (65,5)
16				6.565 (19,5)	6.860 (37,5)	7.065 (47)	6.825 (53,5)	6.825 (58)	6.825 (62)
18					5.260 (26)	5.625 (39,5)	5.695 (47,5)	5.695 (53,5)	5.695 (57,5)
20						4.485 (30,5)	4.830 (41)	4.715 (48)	4.715 (53,5)
22						3.560 (16,5)	4.000 (33,5)	3.845 (42,5)	3.845 (48,5)
24							3.265 (24)	3.130 (36)	3.130 (43,5)
26								2.605 (28)	2.605 (38)
28								2.220 (16)	2.170 (31)
30									1.840 (22,5)
Ángulo (grados) mínimo de la pluma para el largo indicado (sin carga)									0
Largo (metros) máximo de la pluma con ángulo de pluma de 0 grados (sin carga)									33,5

Nota: () Los ángulos de la pluma son en grados.

#Código de manejo LMI. Ver el manual LMI para las instrucciones.

*Esta capacidad está basada en el ángulo máximo de la pluma.

Capacidades de levantamiento a un ángulo de cero grado de la pluma									
Ángulo de la pluma	Largo en Metros de la Pluma Principal								
	10,8	12,2	15,2	**18,4	21,3	24,4	27,4	30,5	33,5
0°	13.175 (9,1)	11.075 (10,4)	7.730 (13,5)	5.420 (16,6)	4.265 (19,6)	3.315 (22,6)	2.745 (25,7)	2.115 (28,7)	1.515 (31,8)

Nota: () radios de referencia en metros.

**Longitud de pluma de 18,4 m con la sección intermedia inferior extendida y las secciones intermedia superior y de cabeza recogidas.

A6-829-101152A

EXTENSIÓN DE 10,1 m - 17,1 m DE LA PLUMA

SOBRE LOS ANCLAJES COMPLETAMENTE EXTENDIDOS - 360°

Radio en Metros	LARGO DE 10,1 m			LARGO DE 17,1 m		
	0° COMPENSA-CIÓN	25° COMPENSA-CIÓN	45° COMPENSA-CIÓN	0° COMPENSA-CIÓN	25° COMPENSA-CIÓN	45° COMPENSA-CIÓN
	#0021	#0022	#0023	#0041	#0042	#0043
9	*5.860 (78)					
10	5.860 (77)			*3.775 (78)		
12	5.860 (74,5)	*4.920 (78)		3.775 (77,5)		
14	5.855 (71,5)	4.700 (76,5)	*3.360 (78)	3.775 (76)		
16	5.260 (69)	4.355 (73,5)	3.215 (76)	3.760 (73,5)	*2.400 (78)	
18	4.665 (66)	3.935 (70,5)	3.100 (73)	3.480 (71,5)	2.345 (77)	
20	4.100 (63)	3.565 (67,5)	3.005 (70)	3.225 (69)	2.310 (74,5)	*1.750 (78)
22	3.710 (60,5)	3.250 (64,5)	2.920 (67)	2.990 (66,5)	2.250 (72)	1.690 (76,5)
24	3.345 (57)	2.980 (61)	2.800 (63,5)	2.690 (64)	2.090 (69,5)	1.620 (74)
26	3.015 (54)	2.740 (57,5)	2.610 (60)	2.425 (61,5)	2.020 (67,5)	1.560 (71)
28	2.705 (50)	2.540 (54)	2.435 (56)	2.195 (58,5)	1.920 (64,5)	1.525 (68)
30	2.380 (46,5)	2.355 (50,5)	2.280 (52)	2.000 (56)	1.770 (61,5)	1.480 (65)
32	1.975 (42,5)	2.155 (46,5)	2.105 (47,5)	1.830 (53)	1.640 (58,5)	1.460 (62)
34	1.625 (38,5)	1.805 (42)		1.675 (50)	1.520 (55,5)	1.425 (58,5)
36	1.315 (33,5)	1.490 (37)		1.540 (46,5)	1.410 (52)	1.350 (55)
38	1.045 (28)	1.210 (31)		1.315 (43)	1.315 (49)	1.270 (51)
40	800 (20,5)			1.080 (38,5)	1.220 (45)	
42				870 (34,5)	1.100 (40,5)	
44				680 (30)	875 (35)	
Ángulo mín. de la pluma para el largo indicado (sin carga)	20°	25°	45°	25°	28°	45°
Largo máx. de la pluma a un ángulo de 0° (sin carga)	30,5 m			27,4 m		

Nota: () Los ángulos de pluma son en grados.

A6-829-101295

Código de manejo LMI. Ver el manual LMI para las instrucciones de operación.

* Esta capacidad está basada en el ángulo máximo de la pluma.

NOTAS PARA LAS CAPACIDADES DE EXTENSIÓN DE LA PLUMA:

1. Todas las capacidades sobre la línea negra están basadas en la fuerza estructural de la extensión de la pluma.
2. Se pueden utilizar las extensiones de la pluma en los largos de 10.1 m y 17.1 m para el servicio de las grúas de levantamiento con uno cable.
3. Los radios indicados corresponden a una pluma completamente extendida con la extensión de la pluma instalada. Para los largos de la pluma principal no extendida completamente, las cargas especificadas están determinadas por el ángulo de la pluma. Ver solamente la columna que indica el largo y el ángulo de compensación de la extensión de la pluma para los cuales la máquina está fabricada. Para los ángulos de pluma no indicados, se debe optar por la capacidad junto al siguiente radio menor.

ADVERTENCIA: El manejo de esta máquina con cargas más pesadas que las capacidades indicadas está estrictamente prohibido. La inclinación de la máquina con la extensión de la pluma puede ocurrir súbitamente sin señal alguna.

4. El ángulo de la pluma es el ángulo superior o inferior al ángulo horizontal del eje longitudinal de la sección base de la pluma después de haber elevado la carga especificada.
5. Las capacidades indicadas corresponden solamente a una grúa con los anclajes completamente extendidos y los gatos verticales colocados.